



# DataCheck v4

version française

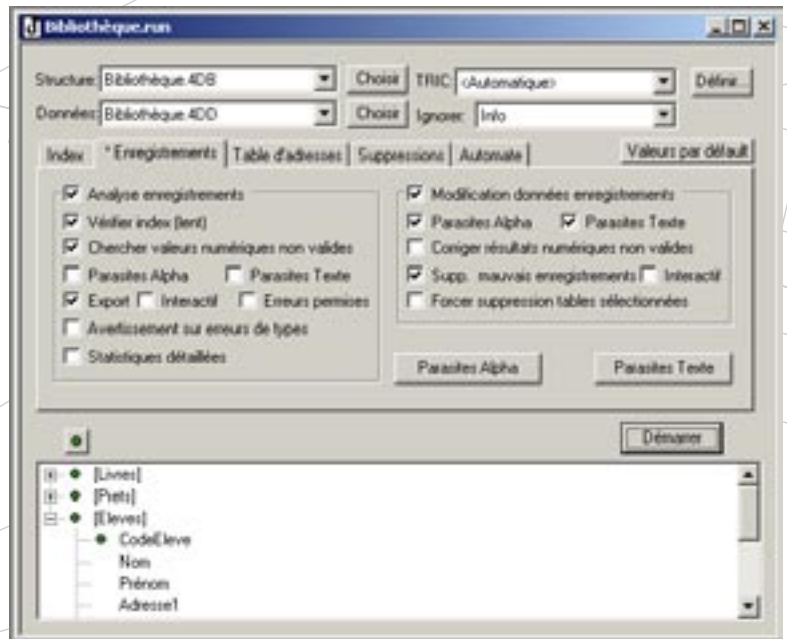
→ <http://www.e-node.net/DataCheck>

Compatible MacOS 9, MacOS X et Windows XP, DataCheck analyse et répare vos données.

DataCheck produit un rapport complet (en français) sur l'intégrité des fichiers et des index de vos bases de données 4D.

Il repère les parties endommagées du fichier data, en accédant aux structures brutes de données sur le disque. Cette application autonome est également l'outil idéal de diagnostic des problèmes non destructifs, nettoyant notamment les caractères parasites ou "gremlins".

L'application DataCheck ouvre le fichier "data" à partir de la structure 4D. Il vérifie chaque enregistrement et index, puis signale tout élément incorrect ou douteux.



## caractéristiques

- Adapté aux structures et données de 4D 2004, fonctionne également avec toutes les versions depuis la 5.5.
- Accélération sensible des traitements par rapport à la version 3 de DataCheck.
- Utilisation internationale facilitée (les ressources TRIC sont gérées de manière plus générique par DataCheck).
- Récupération par Tags (marqueurs d'enregistrements).
- Compatibilité avec les composants.
- Lancement automatique de 4D après une analyse (pour les sessions automatiques de DataCheck).
- Deux cartes de caractères parasites (Alpha et Texte).
- Suppression paramétrable des index endommagés.
- Saut d'index et de tables lors d'une analyse.
- Élargissement des types d'enregistrements endommagés pour la fonction Supprimer mauvais enregistrement: cette dernière s'applique maintenant aux enregistrements dont la structure interne est endommagée, mais aussi à ceux situés après la fin du fichier (*beyond the end of file*) et à tous les types d'enregistrements illisibles quelle qu'en soit la raison.
- Vérification de l'intégrité des enregistrements.
- Enregistrement d'un rapport complet dans un document externe.
- Vérification de l'intégrité de la table de description.
- Vérification rapide de la structure des fichiers.
- Rapport complet sur l'indexation et la taille des fichiers.
- Statistiques détaillées sur les index et les enregistrements.
- Détection des problèmes de "doublons" au niveau des index.
- Choix des index et tables à vérifier.
- Suppression interactive d'enregistrements.
- Annulation de suppressions.
- Détection et réparation des enregistrements et index corrompus.
- Export interactif d'enregistrements avec filtrage pour un import futur.
- Mise à zéro de tous les espaces inutilisés.
- Visualisation de l'occupation des données et de la fragmentation du fichier de données.
- Programmation automatisée par macros.
- Information de l'utilisateur sur le nom exact du segment de données ouvert.
- Avertissement lorsqu'un segment de données n'apparaît pas au même niveau hiérarchique que le fichier de données principal.
- Détection des incohérences de types et de longueurs entre un champ alpha du fichier de données et son pendant dans le fichier structure.

e-Node sa

bat. pont d'aquitaine  
za de la gardette  
33310 lormont  
france

# bon de commande

Quelle version du programme souhaitez-vous ?

version française

version anglaise

Tarifs en euros HT, TVA 19,6% en sus.

DataCheck v4	<input type="checkbox"/> MacOS ou <input type="checkbox"/> Windows	319€
DataCheck v4	<input type="checkbox"/> MacOS + <input type="checkbox"/> Windows	579€
Mise à jour depuis la v3	<input type="checkbox"/> MacOS ou <input type="checkbox"/> Windows	125€
DataCheck v4 + SanityCheck v5	<input type="checkbox"/> MacOS ou <input type="checkbox"/> Windows	579€

**n° TVA intracommunautaire<sup>1</sup>**  
Union Européenne (sauf France):

1- Union Européenne: indiquez votre n° de TVA intracommunautaire pour bénéficier des prix hors taxes.

Total HT	
TVA 19,6% <sup>2</sup>	
Total TTC	

2- France uniquement (ou Union Européenne sans n° de TVA).

chèque bancaire  
à l'ordre de e-Node

à réception de facture<sup>3</sup>

Carte bleue

Visa

Eurocard

Mastercard

American Express

3- Nécessite une ouverture de compte e-Node Partner.

Commande par fax au (+33) 05 56 77 84 29

Tarifs en euros HT, TVA 19,6% en sus.

société

carte n°

nom

expiration

cryptogramme visuel

prénom

titulaire

adresse

signature

code postal ville

pays

tél fax

email

Tarifs au 1<sup>er</sup> janvier 2005.  
Les prix indiqués peuvent être sujets à modifications sans préavis.



e-Node sa

bat. pont d'aquitaine  
za de la gardette  
33310 lormont  
france